

## Montering av veggfeste / stolpefeste på dobbeltvegget aluminiumsskap.



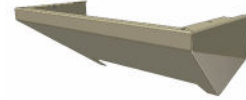
Dobbeltvegget aluminiumsskap



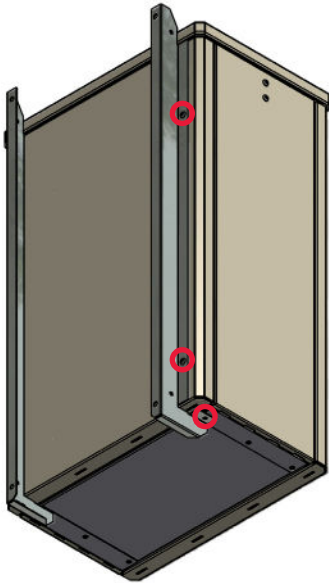
Veggfester (Høyre/venstre)



Stolpefeste x2

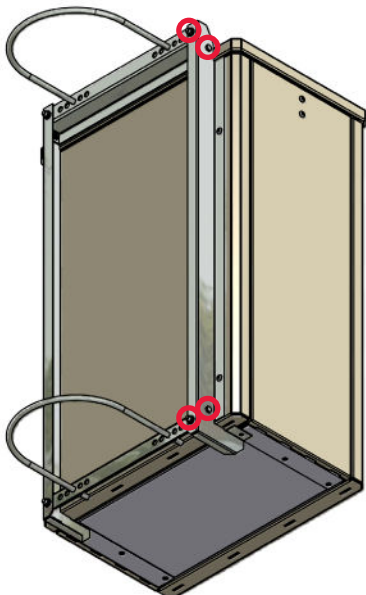


Bunndeksel

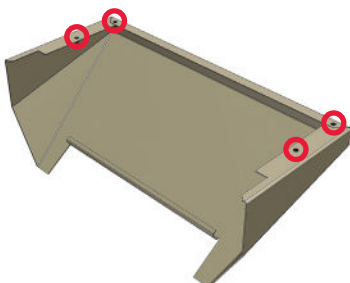
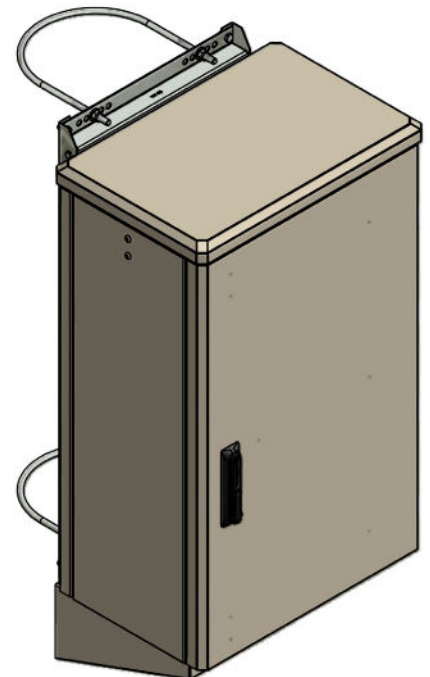
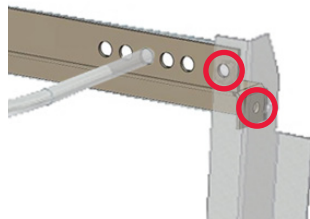


**1:** Veggfestene festes med samme bolter som bakplaten er festet i. Bunnen festes med vedlagt bolt, mutter og skive.

**2:** Skapet kan nå monteres med egnede skruer til veggen.



**3:** Skal skapet monteres på en stolpe, festes stolpefester til veggfestene i bunn og topp med vedlagt bolter. (Bøyler leveres ikke av Satema)



**4:** Montering av bunndekke er valgfritt og festes i punkter under skapet med vedlagte bolter og skiver.