

I Polyamid for montering i  
betong, hulerom, data eller kjerneborede gulv

For 5 eller 12mm belegg.

VR10 R5 7011

Grå

For 10 stk uttak  
Utvendig mål 294mm.  
Monterings hull 275mm

Utvendig mål 234mm.  
Monterings hull 215mm

Grå

VR06 R5 7011  
For 6 stk uttak

Vr12 R5 9005 (Nytt varenr VR12059005)

Sort

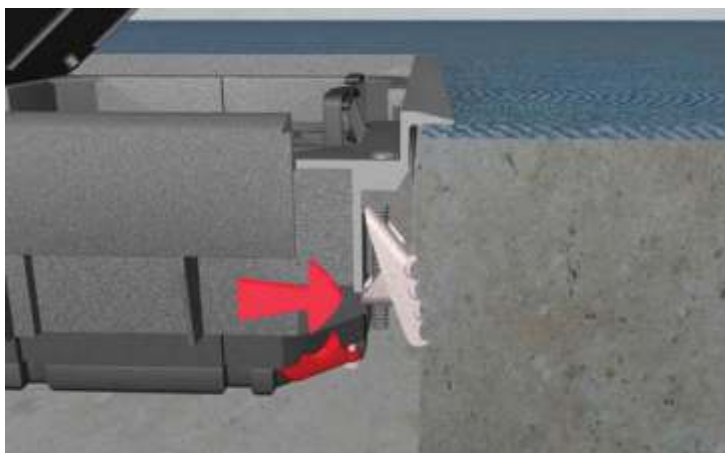
Utvendig mål 325mm.  
Monterings hull 306mm

For montering i tørre rom med «tørr»rengjøring.  
(Mopping-støvsuging)

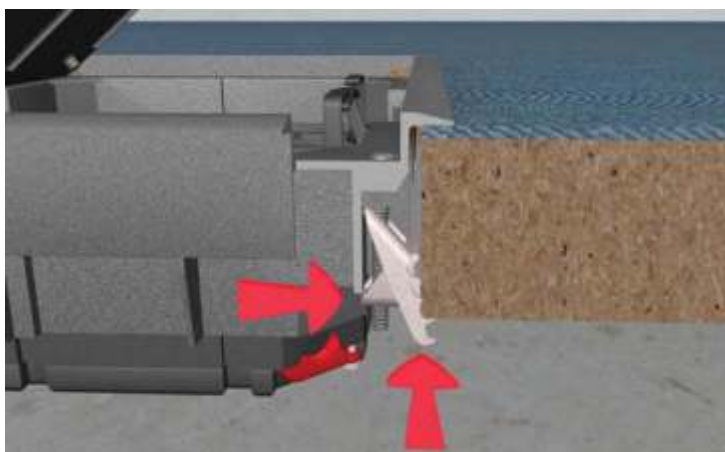
I Polyamid for montering i  
betong, hulerom, data eller kjerneborede gulv

En type feste:  
For montering i kjerneborede hull  
For montering i tregulv.  
For montering i kassett gulv.

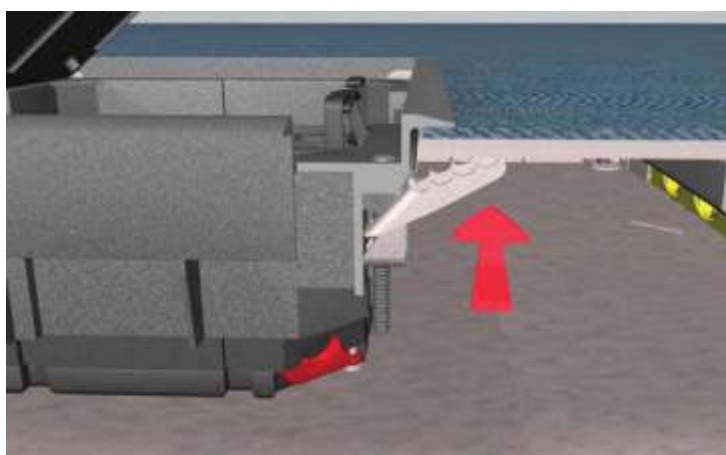
Ved montering (nedstøping) i betong  
må nedstøpingsboks  
type UDS3 benyttes.



Kjerneborede hull



Tregulv



Kassett gulv

For 12 stk uttak

**I Polyamid for montering i betong,hulerom,data eller kjerneborede gulv**

For montering i tørre rom med «tørr»rengjøring.  
(Mopping-støvsuging)

For 5 eller 12mm belegg.



Modell-Nummer Farbe Artikel-Nummer

VR12 R5 7011 Eisengrau HUF-955 420 010 *(Nytt varenr VR12057011)* For 5mm belegg.

VR12 R5 9005 Tiefschwarz HUF-955 420 090 *(Nytt varenr VR12059005)* For 5mm belegg.

VR12 R12 7011 Eisengrau HUF-955 440 010 *(Nytt varenr VR12127011)* For 12mm belegg

VR12 R12 9005 Tiefschwarz HUF-955 440 090 *(Nytt varenr VR12129005)* For 12mm belegg.



Nedstøpningsboks

Modell nr : UDS3 70. *Nyttnr UDS3070120*

Artnr.HUF- 253 070 925

Justerbar 70 til 120mm

*Innstøpningshøyden bør være 110-120mm.*



Montasjeramme for UDS3.

Denne må benyttes for å få montert gulvboksen til nedstøpningsboksen.

UDM3 R12 | Ø 306 | HUF-253 955 610

*Nytt varenr: UDM3306R12*

R12



Rørrinnføring.

UDS3 RE20-50.artnr.

HUF- 253 011 925. *Nyttnr UDS32050RE.*

I polyamid.

For innføring av installasjonsrør

20-32-40 og 50mm



Bestykning:

230V-

data (fra de fleste leverandører)-

fiber-TV-radio-lyd-bilde-Mini Jack-

VGA-XGA-BNC etc



Monteringsboks GTR4. Artnr.HUF- 905803090

*Nyttnr GTR400*

(Det medgår 3 stk)

Plass til 4 stk 45x45 uttak i hver monteringsboks

RLV1230



Forlenger.

Senker monteringsboksene med 30mm.Flere kan påbygges.

V-12 RV Tiefschwarz HUF-905 956 955

*(Nytt varenr RLV1230)*



## Spesifikasjoner for gulvboks VR12

Materialer:	Polyamid PA6.Halogenfri
Vekt:	2,36 kg
Utvendig mål:	Ø 325
Installasjons dimensjon:	Ø 306
Plass for belegg:	5 eller 12mm.(Må spesifiseres)
Minimum installasjons høyde:	80mm.
Belastning:	Tåler 150 kg belastning

For 10 stk uttak  
For 5 eller 12mm belegg.

I Polyamid for montering i  
betong, hulerom, data eller kjerneborede gulv

For montering i tørre rom med «tørr» rengjøring.  
(Mopping-støvsuging)



**VR10 R5 7011** Eisengrau Ø 275 HUF-953 420 010 1 St. For 5mm belegg. **Grå (Nytt nr VR10057011)**  
**VR10 R5 9005** Tiefschwarz Ø 275 HUF-953 420 090 1 St. For 5mm belegg. **Sort (Nytt nr VR10059005)**  
**VR10 R12 7011** Eisengrau Ø 275 HUF-953 440 010 1 St. For 12mm belegg. **Grå (Nytt nr VR10127011)**  
**VR10 R12 9005** Tiefschwarz Ø 275 HUF-953 440 090 1 St. For 12mm belegg  
(Nytt nr VR10129005)



Nedstøpningsboks  
Modell nr : UDS3 70. **Nytt nr UDS3070120**  
Artnr. HUF- 253 070 925  
Justerbar 70 til 120mm  
*Innstøpingshøyden bør være 110-120mm.*



Montasjeramme for UDS3.  
Denne må benyttes for å få montert gulvboksen til nedstøpningsboksen.  
**UDM3 R10** | Ø 275 | HUF-253 953 610  
**Nytt nr UDM3275R10**



Rørinnføring.  
UDS3 RE20-50. artnr.  
HUF- 253 011 925. **Nytt nr UDS32050RE.**  
I polyamid.  
For innføring av installasjonsrør  
20-32-40 og 50mm



1 stk monteringsboks GTR4. Artnr. HUF- 90580390 (**nytt nr GTVR400**) midten  
(plass for 4 stk 45x45 uttak)  
og 2 stk monteringsboks GTR3. Artnr 905802090 (**Nytt nr GTVR300**)  
(Plass for 6 stk 45x45mm uttak (2x3 uttak))



Ramme V-10 RV. HUF-905 953 000 1  
For å senke monteringsboksene med 30mm.  
Flere rammer kan bygges på hverandre.



## Spesifikasjoner for gulvboks VR10

Materialer:	Polyamid PA6. Halogenfri
Vekt:	1,69 kg
Utvendig mål:	Ø 294
Installasjons dimensjon:	Ø 275
Plass for belegg:	5 eller 12mm. (Må spesifiseres)
Minimum installasjons høyde:	80mm.
Belastning:	Tåler 150 kg belastning

For 6 stk uttak  
For 5 eller 12mm belegg.

I Polyamid for montering i  
betong,hulerom,data eller kjerneborede gulv

For montering i tørre rom med «tørr»rengjøring.  
(Mopping-støvsuging)



**VR06 R5 7011** Eisengrau Ø 215 HUF-951 420 010 1 St.*For 5mm belegg.Grå.(Nytt nr VR6057011)*  
**VR06 R5 9005** Tiefschwarz Ø 215 HUF-951 420 090 1 St.For 5mm belegg.Sort *(Nytt nr VR06059005)*  
**VR06 R12 7011** Eisengrau Ø 215 HUF-951 440 010 1 St.For 12mm belegg.Grå*(Nytt nr VR06127011)*  
**VR06 R12 9005** Tiefschwarz Ø 215 HUF-951 440 090.For 12mm belegg.Sort.*(Nytt nr VR06129005)*



Nedstøpningsboks  
Modell nr : UDS3 70.*Nyttnr UDS3070120*  
Artnr.HUF- 253 070 925  
Justerbar 70 til 120mm  
*Innstøpingshøyden bør være 110-120mm.*



Montasjeramme for UDS3.  
UDM3 R06Artnr.HUF-253 951 610.*(Nytt nr UDM3215R06)*  
Denne må benyttes for å få montert gulvboksen til nedstøpningsboksen.



Rørrinnføring.  
UDS3 RE20-50.artnr.  
HUF- 253 011 925.*Nyttnr UDS32050RE.*  
I polyamid.  
For innføring av installasjonsrør  
20-32-40 og 50mm



Monteringsboks GTR3. Artnr.HUF- 905802090.  
*Nyttnr GTVR300.*  
(Det medgår : 2 stk)



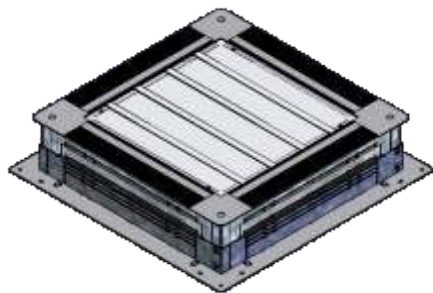
Ramme V-06 RV Artnr 905 952 951  
*(Nytt varenr RLV0630)*  
For å senke monteringsboksene med 30mm.  
Flere rammer kan bygges på hverandre.



## Spesifikasjoner for gulvboks VR06

Materialer:	Polyamid PA6.Halogenfri
Vekt:	0,98 kg
Utvendig mål:	Ø 234
Installasjons dimensjon:	Ø 215
Plass for belegg:	5 eller 12mm.(Må spesifiseres)
Minimum installasjons høyde:	80mm.
Belastning:	Tåler 150 kg belastning

For nedstøping i betong

**Tekniske data nedstøpingsdel.**Modell nr : UDS3 70. *Nytt nr UDS3070120*

Artnr.HUF- 253 070 925

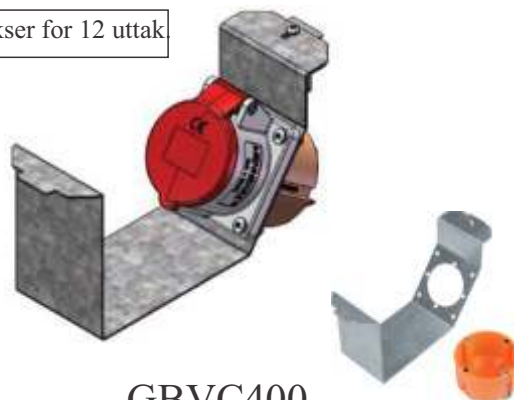
Materialer:	Forsinket stålblekk Din 10142 og aluminium
Vekt:	7 kg
Mål bunnramme:	556mmx556
Mål ramme:	498x498mm
Mål åpning:	336x336mm
Mål deksel:	360x360mm.
Høyde:	Justerbar fra 70 til 120mm.

*Obs: Innstøpingshøyden bør være minst 110mm p.g.a dybden på gulvboksene.**Ved 70mm høyde er det kun plass for gulvbokser med sidestilte kontakte.**(Med utbyggingsramme så kan høyden økes med ytterlige 35mm)*

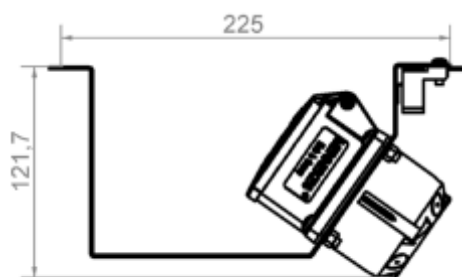


Festebøyle og CEE kontakter 16 og 32 A for montering i gulvboks

Passer i gulvbokser for 12 uttak



GBVC400



## GBVC400.

Festebøyle for 16 eller 32A CEE kontakt:

*CEE kontakt bestilles separat: 400V eller 230V. 16A eller 32A*

## Tekniske data festebøyle:

Materialer: forsinket stål.

Mål: 225x121,7x75mm

**Minimum monteringshøyde:  
170mm fra overkant ferdig gulv.**



## GBVC300.

Festebøyle for 16 eller 32A CEE kontakt:

*CEE kontakt bestilles separat: 400V eller 230V. 16A eller 32A*



GBVC300

Passer i gulvbokser for 6 uttak.

