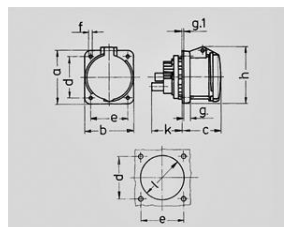
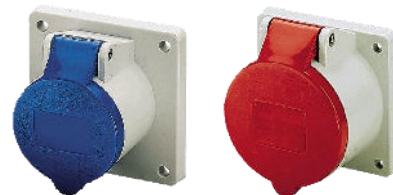


Stikkontakter

1. PRODUKTBESKRIVELSE

Panelmontert CEE stikkontakt for sentraler og mobilt utstyr, 64A
Hengslet lokk, elektriske tilkoblingsklemmer av typen skru.

Artikkelnummer:	Se tabell nederst side 2
Dimensjon:	Se bilde for målsetting samt utsparingsmål
Farge:	Blå eller rød, andre farger på forespørsel
Kapslingsgrad:	IP 44
Øvrige opplysninger:	Ingen



Drawing 1 MB 211 Dim. in mm	Amp. Poles	63		
		3	4	5
a		107	107	107
b		100	100	100
c		80	80	80
d		85	85	85
e		77	77	77
f		6	6	6
g		12	12	12
g.1		2	2	2
h		113	113	113
k		55	55	55
l		88	88	88
Terminal for cond. cross section (mm ²) min.-max.		6 6 6	—25 —25	—25

2. ANVISNINGER FOR DRIFT OG VEDLIKEHOLD

Rengjøring og rengjøringsmetoder for overflateprodukter

Støv utvendig fjernes med tørr klut, ekstra skittent produkt kan rengjøres utvendig ved lukket lokk med en fuktig klut.

Ettersyn/kontroll

Produktet faller inn under entreprenørs regelmessige ettersyn, produktet trenger ikke eget ettersyn. Produktet kontrolleres for utvendige skader.

Vedlikeholdsinstruks og -intervall

Eventuelle skadede deler skal utskiftes med originaldel, arbeidet skal utføres av autorisert elektroinstallatør.

Satema AS

Stikkontakter, innfelt

Stikkontakter

3. DRIFTSTEKNISKE OPPLYSNINGER

Antatt teknisk levetid uten utskiftninger

Minimum 20 år

Garanti og vilkår

Se leveringsbetingelser

Fuktbestandighet

Produktet har IP 44, man skal allikevel være forsiktig med vann i nærheten av strømførende deler.

4. TEKNISK SERVICE

Produsent/importør	Satema AS
Adresse	Enebakkveien 127
Postnr. og poststed	0680 Oslo
Telefon	22 57 93 00
E-post	satema@satema.no
Internett	www.satema.no

Artikkelnummer ("- " = på forespørsel):

A	p	230V			400V		
		50-60 Hz			50-60 Hz		
		3p	4p	5p	3p	4p	5p
		6h	9h	9h	3h	6h	6h
Artikkelnummer							
63	3	-			-		
63	4	75209			-		
63	5	-			75211		