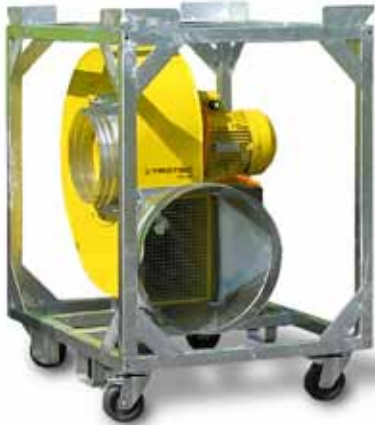


# TFV 100 EX VENTILASJONSVIFTE



Varenr. 73645

## Teknisk informasjon:

### Mengde luft:

Maks volum fritt [m <sup>3</sup> /h]:	4000
Volum v/ 2020 Pa [m <sup>3</sup> /h]:	2000
Maks lufttrykk [Pa]:	2080

### Styrke luft:

Utløpsfart [m/s]:	17
Utløpsfart [km/h]:	61,2
Viftetrinn:	1

### Omgivelser:

Driftstemperatur min. [°C]:	-20
Driftstemperatur maks. [°C]:	40
IP type:	55

### Elektriske verdier:

Inngangsspenning [V]:	400
Frekvens [Hz]:	50
Inngangseffekt [kW]:	2,2
Anbefalt sikring [A]:	10
Nominell strømforbruk [A]:	7,8
Pluggtype:	CEE16A

### Annet:

Slangetilkobling inn Ø[mm]:	300
Slangetilkobling ut Ø[mm]:	300
Lydnivå (avstand 3m) [dB(A)]:	81,5
Ekspløsjonsvern, Zone:	2
Ekspløsjonsvern, Klasse:	II3G, T4

### Dimensjoner:

Lengde [mm]:	960
Bredde [mm]:	560
Høyde [mm]:	750
Vekt [kg]:	120

## TFV 100 EX

– Profesjonell ventilasjon fra Trotec.

- Robust konstruksjon med stor kapasitet.
- Ekspløsjonsgruppe II, kategori 3G, temperaturklasse 4.
- Sprutsikker modell (IP55).
- Kan brukes i svært støvete omgivelser.
- Viftemotoren ligger utenfor hovedluftstrømmen.
- Kan kobles til både innsug og eksoskanaler.
- Stabile egenskaper og konstant høyt trykk.
- Eventuelt også tilgjengelig for ekspløsjonsgruppe II, kategori 2G (sone 1), kategori 2D (sone 21) og kategori 3D (sone 2).