

## GULVBOKS I RUSTFRITT STÅL SERIE VQ OG VE

Enkle, praktiske gulvbokser i rustfritt stål med plass for belegg i lokket. For nedstøping i betong eller montering i huleromsgulv, datagulv og parkett. For 3, 6, 9 eller 12 uttak 45x45mm. Bestykses etter spesifikasjon.

For montering (nedstøpning) i betong må nedstøpningsboks type UDS3 benyttes. (Obs: Høyde ved nedstøpning bør være min. 110mm)



Varenr.	Type	Uttaksplasser
01399	VE03 R12	3
01400	VQ06 R12	6
01404	VE09 R12	9
01407	VQ12 R12	12

### Tilleggsprodukter

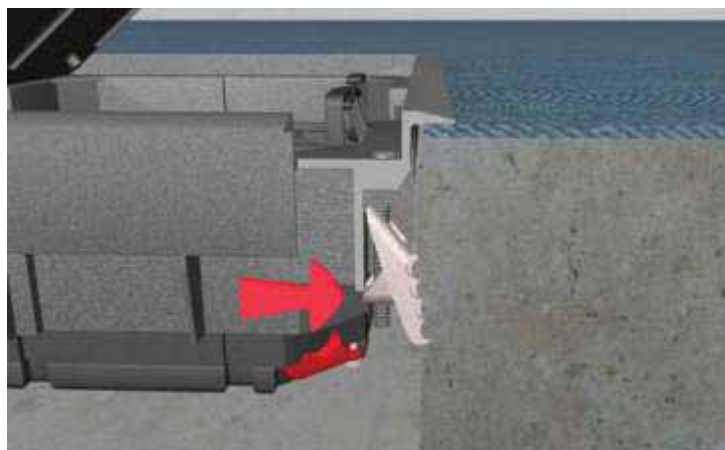
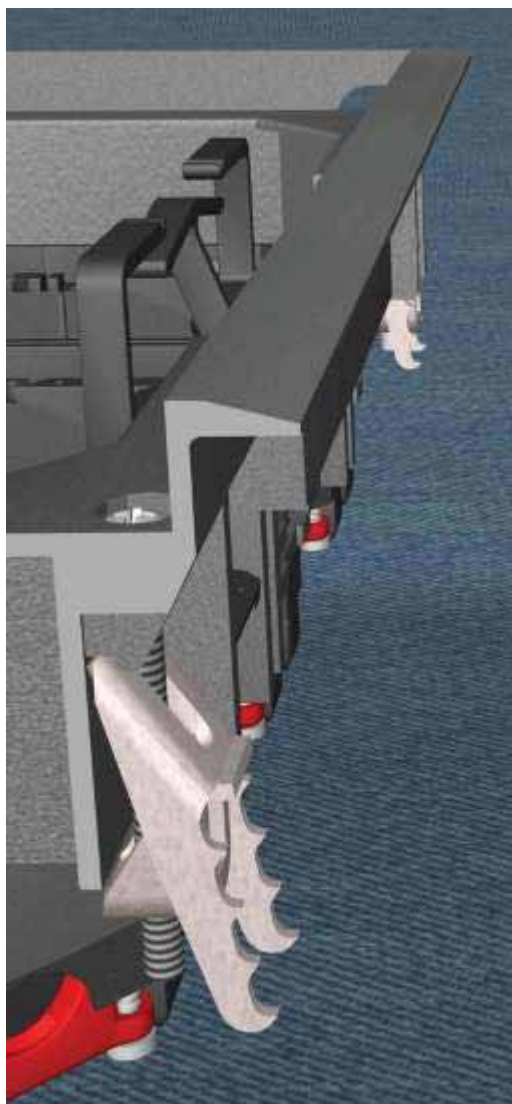
01xxx	952Q99800- Gulvboks i metall for nedstøping VQ06 200x200mm
01318	Nedstøpningsboks UDS3 Høyde 70-120mm
01319	Rørrinnføring 20-50mm
01403	VE06 Montasjeramme til nedstøpningsboks UDS3
01405	VE09 Montasjeramme til nedstøpningsboks UDS3
01409	VE12 Montasjeramme til nedstøpningsboks UDS3
01286	V06-RV Ramme for å senke monteringsboksene 30mm
01405	V09-RV Ramme for å senke monteringsboksene 30mm
01342	V12-RV Ramme for å senke monteringsboksene 30mm
01287	GTR3 Monteringsboks 3 x uttaksplasser
01290	GTR4 Monteringsboks for 4 x uttaksplasser
01798	K11/9 Hvit-Enkel 230V+J 16A Uttak
01799	K11/14 Sort-Enkel 230V+J 16A Uttak
01800	AC11- Sammenkoblingsstykke for stikkontakter
01808	6970117 RJ45 Cat6 UTP Datakontakt hvit/sort
01809	6970137 RJ45 Cat6a STP Datakontakt hvit/sort

- Materiale: Rustfritt stål
- Bruksområde: Tørre rom (mopping/støvsugning), parkett, datagulv, hulerom
- Laget i rustfritt stål
- Plass for 12mm belegg i lokket
- Kan støpes ned
- CE-MERKET

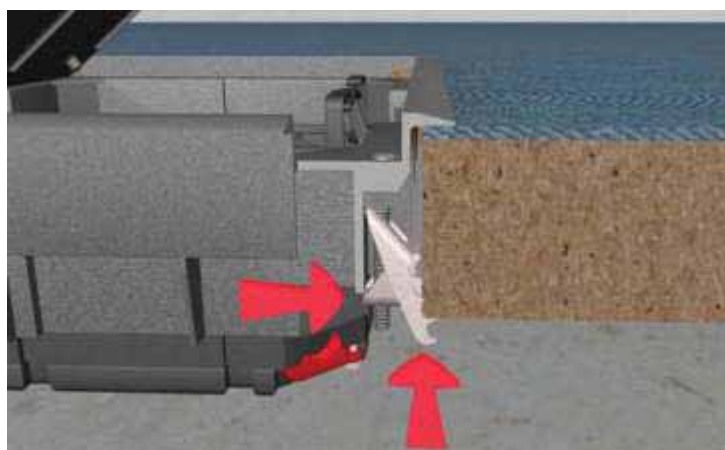


## GULVBOKS I RUSTFRITT STÅL SERIE VQ OG VE

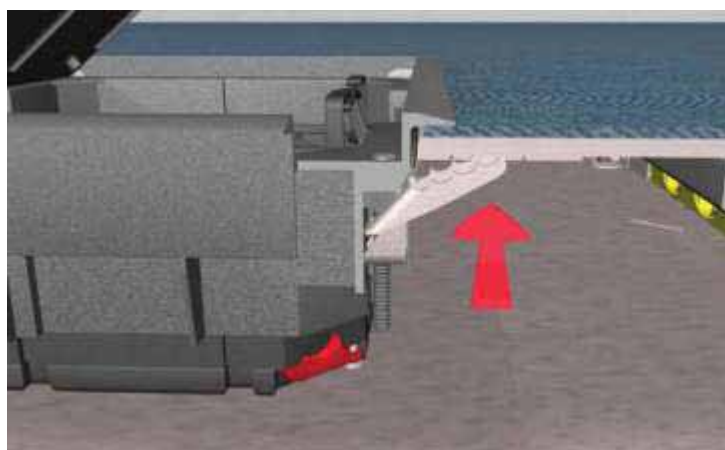
Festetype: For montering i kjerneborede hull, tregulv eller i kassett gulv



Kjerneborede hull



Tregulv



Datagulv og i nedstøpningsboks UDS3

## GULVBOKS I RUSTFRITT STÅL SERIE VQ OG VE

Gulvboks type VQ12 R12  
Plass for 12mm belegg i lokket  
Maks belastning: 150kg



For 12 uttak

Varenr.	Type	Uttaks- plasser	Hullmål i gulv (mm)	Ramme mål (mm)
01407	VQ12 R12	12	244x244	267x267

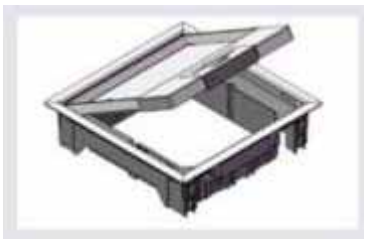
Gulvboks type VE09 R12  
Plass for 12mm belegg i lokket  
Maks belastning: 150kg



For 9 uttak

Varenr.	Type	Uttaks- plasser	Hullmål i gulv (mm)	Ramme mål (mm)
01404	VE09 R12	9	200x253	224x276

Gulvboks type VQ06 R12  
Plass for 12mm belegg i lokket  
Maks belastning: 150kg



For 6 uttak

Varenr.	Type	Uttaks- plasser	Hullmål i gulv (mm)	Ramme mål (mm)
01400	VQ06 R12	6	200x200	223x223



Gulvboks VQ06 R12 kan også monteres i nedstøpningsboks UDBDQ06.  
Har svekkinger for 20 og 25mm hull.  
Installasjonsmål: 200x200mm. Høyde: 95mm

Gulvboks type VE03 R12  
Plass for 12mm belegg i lokket  
Maks belastning: 150kg



For 3 uttak

Varenr.	Type	Uttaks- plasser	Hullmål i gulv (mm)	Ramme mål (mm)
01399	VE03 R12	3	105x181	128x204

## GULVBOKS I RUSTFRITT STÅL SERIE VQ OG VE

### Tekniske data nedstøpningsdel

Modellnr: UDS3 70

Artikkelnr: HUF-253 070 925



Materialer: Forsinket stålblekk Din 10142 og aluminium  
 Vekt: 7 kg  
 Mål bunnramme: 556x556mm  
 Mål ramme: 498x498mm  
 Mål åpning: 336x336mm  
 Mål deksel: 360x360mm  
 Høyde: Justerbar fra 70 til 120mm.

*Obs: Innstøpingshøyden bør være minst 110mm p,g,a dybden på gulvboksene.*

*Ved 70mm høyde er det kun plass for gulvbokser med sidestilte kontakter.*

*(Med utbyggingsramme så kan høyden økes med ytterlige 35mm)*

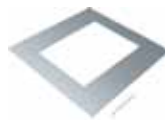
### Montasjedeksler for gulvbokser for montering på nedstøpningsboks UDS3

Materialer: 4mm stål  
 Yttermål: 360x360mm

Varenr.	Til Gulvboks type	Hullmål i gulv (mm)
01403	VQ06 R12	200X200
01405	VE09 R12	200X253
01409	VQ12 R12	244X244



Q06



E09



Q12



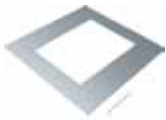
## GULVBOKS I RUSTFRITT STÅL SERIE VQ OG VE

### Tilleggsprodukter



#### Nedstøpningsboks

Modellnr. UDS3 70  
Justerbar 70 til 120mm  
Innstøpningshøyden bør være 110-120mm  
Varenr. 01318



#### Montasjedeksel for UDD3 – se forrige side



#### Rørinnføring

UDS3 RE20-50  
I polyamid  
For innføring av installasjonsrør 20, 32, 40 og 50mm  
Varenr. 01319



#### Monteringsboks GTR3

Det medgår 1 stk. til VE03, 2 stk. til VQ06 og 3 stk. til VE09  
Plass til 3 stk. 45x45mm uttak i hver monteringsboks.  
Varenr. 01287



#### Monteringsboks GTR4

Det medgår 3 stk. til VQ12  
Plass til 4 stk. 45x45mm uttak i hver monteringsboks.  
Varenr. 01290



#### Utbyggingsramme

Senker monteringsboksene (og bestykningen) med opptil 30mm  
Flere monteringsrammer kan monteres på hverandre.  
Varenr. 01286 V06-RV  
Varenr. 01405 V09-RV  
Varenr. 01342 V12-RV



#### Bestykning:

230V, data, fiber, TV,  
radio, lyd, bilde, Mini Jack,  
VGA, XGA, BNC etc.

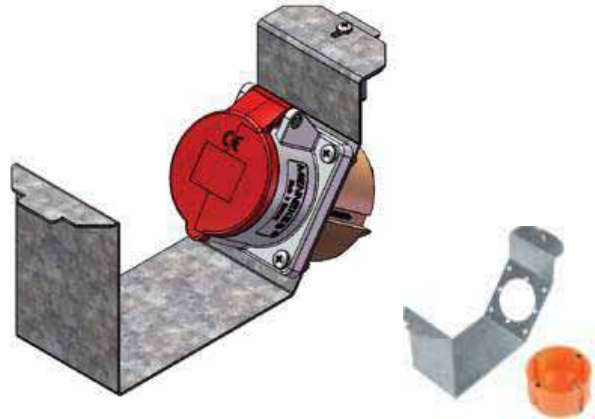


## GULVBOKS I RUSTFRITT STÅL SERIE VQ OG VE

**CEE kontakter** Festebøyle og CEE kontakter 16 og 32 A for montering i gulvboks



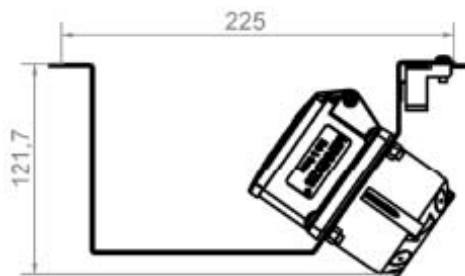
Passer for gulvbokser for 12 uttak



### GBVC400

Festebøyle for 16 eller 32A CEE kontakt.

CEE kontakt bestilles separat;  
400V eller 230V. 16A eller 32A.



### Tekniske data festebøyle:

Materialer: Forsinket stål.

Mål: 225x121,7x75mm



Minimum monteringshøyde:  
170mm fra overkant ferdig gulv.



### GBVC300

Festebøyle for 16 eller 32A CEE kontakt:

Passer i gulvbokser for 6 uttak

CEE kontakt bestilles separat:  
400V eller 230V. 16A eller 32A.

