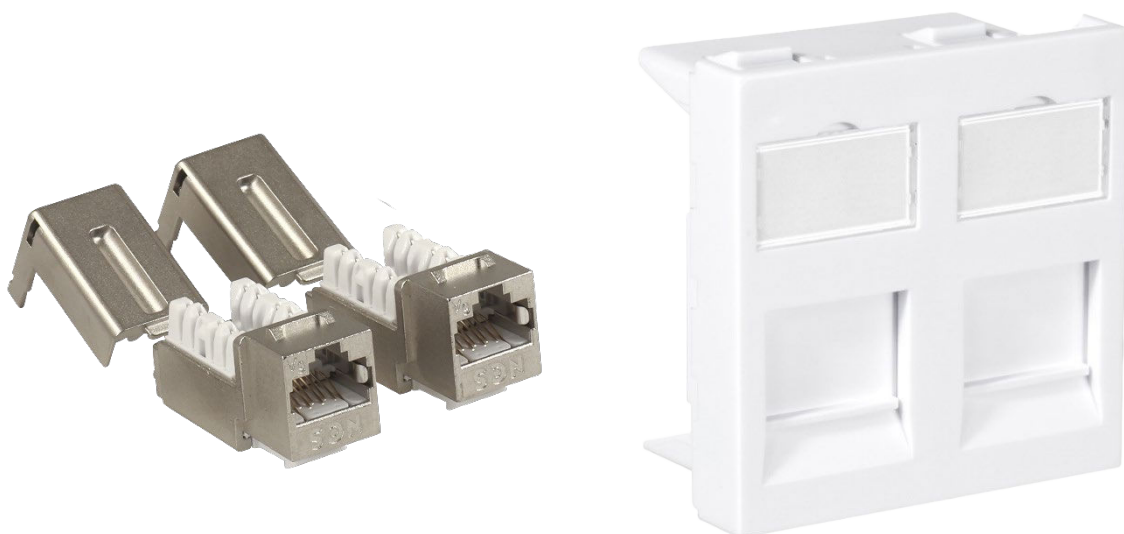


FDV Dokument 69 700 98

Elnummer: 6970098
Beskrivelse: Modul 45x45 2xKat.6A STP plast QuickCompact
Varenummer: NC040
EAN: 7070746014664
Pakkestørrelse: 1stk.



Produktbeskrivelse:

QuickCompact er basert på keystone for stor fleksibilitet. Keystone finnes i mange varianter som bl.a. RJ45, LC for fiber og HDMI for lyd og bilde. QuickCompact med redusert dybde forenkler installasjonen og gjør at den passer i alle kanaltyper.

Monter QuickCompact kontaktene raskt med termineringsverktøy som kobler og kutter overskytende ledere samtidig. Bruk av termineringsverktøy sikrer korrekt terminering hver gang, og gir redusert ubalanse i sløyeresistansen (DCLR) som er kritisk for fjernmating med PoE.

Kontaktene er testet og godkjent mot skadelig lysbue ved frakobling under last med fjernmating opp til 90W / 2A i henhold til IEC 60512-99-002.

Veggkontakt QuickCompact modul 45x45 leveres komplett med kontakt og 45x45 plastmodul. Monteres enkelt i minkanal eller grenstav, ingen boks eller skruer nødvendig. Uttak for enkel keystone har universelt feste og kan plasseres både horisontal og vertikalt, ideelt for montering i vertikal kanal.

Produktet er godkjent for benyttelse i NCS – Norwegian Cabling System.

Produktet er produsert i halogenfri- og 100% gjenvinnbart materiale.

Standarder:

- NEK 700/EN 50173:2018
- ISO/IEC 11801: 2017
- TIA/EIA-568.2-D:2018
- IEC 60603-7-51
- IEC 60512-99-002
- Direktiver: 2011/65/EU RoHS; 2015/863/EU, EU Reach SVHC kandidatliste

Elektriske data QuickCompact:

Elektrisk isolasjonsmotstand:	500 MΩ @ 100V dc
Dielektrisk motstandspenning kontakt-til-kontakt:	1000V dc / ac @ 60 Hz for 1 minutt
Dielektrisk motstandspenning kontakt-til-panel:	1500V dc / ac @ 60 Hz for 1 minutt
Frakopling av elektrisk last 4-pars PoE 90 W:	2A per leder

Mekaniske data QuickCompact:

Levetid antall innkoblinger minimum:	750 ganger
IDC kontakt heltråd installasjonskabel:	22 – 24 AWG
IDC kontakt på flertråd patchkabel:	22 – 24 AWG
Re-terminerbar:	Ja
Fargekode:	568A & 568B
Mekanisk innfesting:	Keystone

Fysiske data QuickCompact:

Montaktmateriale:	Sinklegering – full 360° skjerming
RJ45 pinner:	Fosfor bronselegering m/50μ" gull
IDC kontakt:	Fosfor bronselegering m/100μ" sinklegering
Størrelse QuickCompact:	19,3 x 16,9 x 38,5mm (hxbxd)
Temp. område:	-10 til 60°C, 95% relativ luftfuktighet

Fysiske størrelse plast:

Størrelse plast:	45 x 45 x 25mm (hxbxd)
------------------	------------------------